



# Strompreise 2024

eug Elektra Untergäu Genossenschaft

## Energieprodukte

Unseren Kunden bieten wir als Standardprodukt in der Grundversorgung «eug BasisMix» an, welches zum vorwiegenden Teil aus Kernenergie Schweiz besteht. Selbstverständlich haben Sie die Wahl und können jederzeit auf ein ökologisch höherwertiges Produkt wie «eug Hydro», «eug Aarestrom» oder «eug ecoMix» wechseln. Die Produkte sind ausschliesslich als Vollversorgung erhältlich.



### eug BasisMix

Das Produkt eug BasisMix ist das günstigste Produkt und stammt neben dem geförderten Strom und einem Anteil Photovoltaik aus eigenen Anlagen, vorwiegend aus Kernenergie Schweiz. Wenn Sie kein anderes Produkt wählen, liefert die eug automatisch eug BasisMix.

### eug Hydro

Das Produkt eug Hydro wird zu 100% aus einheimischen Wasserkraftwerken erzeugt, der bewährtesten erneuerbaren Energiequelle der Schweiz. Der Preisunterschied zu eug BasisMix beträgt + 0.5 Rp. pro Kilowattstunde.

### Aarestrom

Als echt regionales Produkt kommt Aarestrom seit 2001 aus den Wasserkraftwerken Gösgen, Ruppoldingen und Flumenthal der Alpiq. Mit dem Aufpreis von 2.0 Rp. pro Kilowattstunde unterstützen Sie einen Fonds zur Förderung regionaler Projekte im Bereich erneuerbarer Energie. [www.aare-strom.ch](http://www.aare-strom.ch)

### eug ecoMix

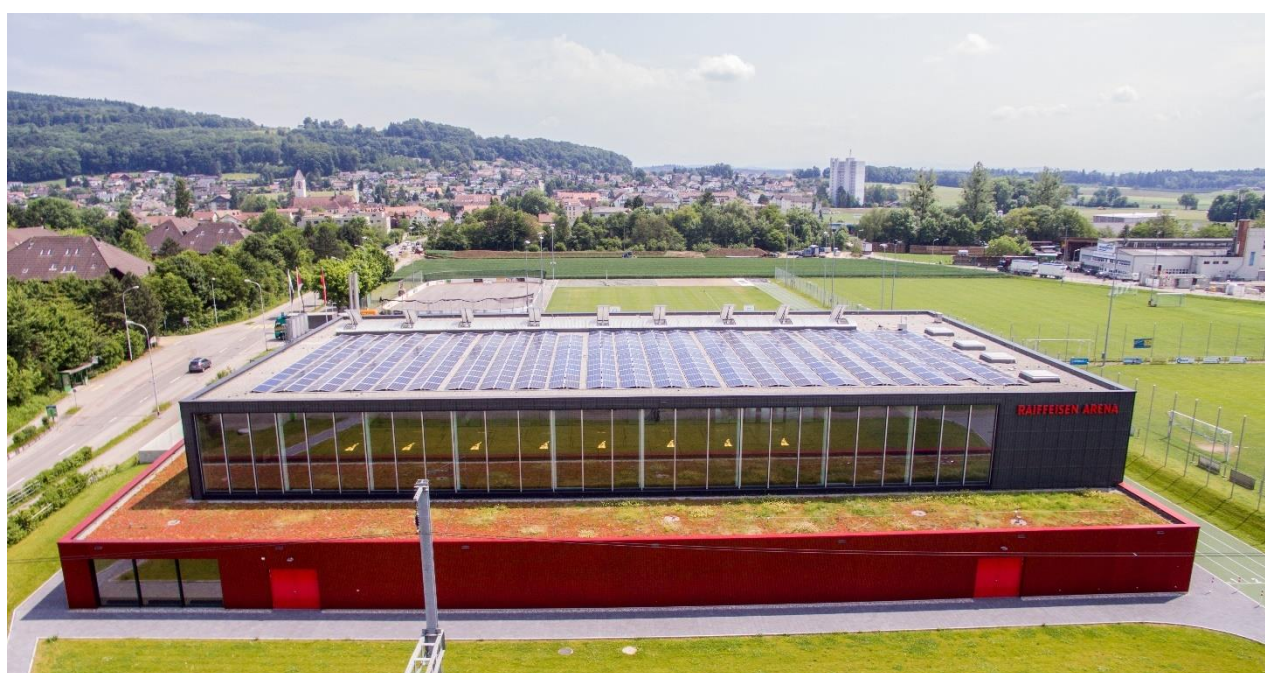
Mit einem Anteil von mindestens 25% aus eug-eigenen Photovoltaikanlagen in unserem Versorgungsgebiet und Schweizer Wasserkraft ist eug ecoMix ideal, um einen aktiven Beitrag zur Energiewende zu leisten. Preisunterschied zu eug BasisMix: + 3.0 Rp./kWh

## Energiepreise Grundversorgung

Kundengruppe	Jahresverbrauch kWh/a	eug BasisMix		eug Hydro		eug Aarestrom		eug ecoMix	
		Hochtarif Rp./kWh	Niedertarif Rp./kWh	Hochtarif Rp./kWh	Niedertarif Rp./kWh	Hochtarif Rp./kWh	Niedertarif Rp./kWh	Hochtarif Rp./kWh	Niedertarif Rp./kWh
eug Basis	< 50'000	20.25	17.15	20.75	17.65	22.25	19.15	23.25	20.15
eug Profil	< 100'000	18.90	15.70	individueller Vertrag					
eug Profil plus	> 100'000	18.82	15.50						
eug V100	> 100'000	18.26	15.04						
eug V450	> 450'000	17.69	14.57						
eug temporär		20.65	20.65						

### Energiepreise Rücklieferung

eug RL (nicht erneuerbar)	10.00	10.00
eug RLE (erneuerbar)	18.30	18.30



## Netznutzungsprodukte

Im Basis-Kundensegment mit einem Jahresverbrauch < 50'000 kWh unterscheiden wir die Tarife eug Basis und eug Basis flex.

### eug Basis

Ist bestimmt für Kunden, welche keine Flexibilitäten wie Wärmepumpen, E-Ladestationen etc. haben oder ihre Flexibilitäten nicht sperren lassen wollen.

### eug Basis flex

Ist bestimmt für Kunden, welche die Sperrung ihrer Flexibilitäten zulassen und der eug somit ermöglichen, die Netzleistung zu bewirtschaften.

## Netznutzungspreise

Kundengruppe	Jahresverbrauch kWh/a	Grundpreis je Messstelle CHF/Monat	Leistungs- preis CHF/kW/Monat	Arbeitspreis		Blindenergie Rp./kWh
				Hochtarif Rp./kWh	Niedertarif Rp./kWh	
eug Basis	< 50'000	7.50		8.60	2.90	
eug Basis flex	< 50'000	7.50		*6.00/8.60	2.90	
eug Profil	50'000 bis 100'000	15.00	5.80	3.70	2.90	4.20
eug Profil plus	> 100'000	50.00	10.50	3.50	2.90	4.20
eug Basis temporär		10.00		22.30	22.30	

\* eug Basis flex ist ein Staffelpreis:

Wintersemester: Die ersten 4'300 kWh zu 6.00 Rp./kWh, ab 4'300 kWh zu 8.60 Rp./kWh

Sommersemester: ganzer Bezug zu 8.60 Rp./kWh

### Abgaben

Allgemeine Systemdienstleistungen Swissgrid (SDL)	0.75 Rp./kWh
Stromreserve des Bundes	1.20 Rp./kWh
Netzzuschlag nach Art. 35 EnG	2.30 Rp./kWh
Gemeindeabgaben	0.70 Rp./kWh
Miete Baustromkasten	45.00 CHF/Monat

Die Preise sind exkl. MWST angegeben, gültig per 1. Januar 2024. Änderungen vorbehalten.

Die Tarife und Preise sind gestützt auf die Geschäftsbedingungen der eug Elektra Untergäu für den Netzanschluss, die Netznutzung und die Lieferung elektrischer Energie erlassen. Im Weiteren gelten die Tarif- und Preisbestimmungen für den Bezug elektrischer Energie im Versorgungsgebiet der eug.

### Tarifzeiten

Zeitraum	Mo- Sa	So	
00.00 - 06.00 Uhr			
06.00 - 21.00 Uhr			Hochtarif: Montag bis Samstag, 06.00 bis 21.00 Uhr
21.00 - 00.00 Uhr			Niedertarif: Montag bis Samstag, 21.00 - 06.00 Uhr Sonntag 00.00 bis 24.00 Uhr

Als regionale Genossenschaft setzen wir uns täglich für eine zuverlässige und preisgünstige Stromversorgung in unseren Vertragsgemeinden Boningen, Gunzgen, Hägendorf und Kappel ein.