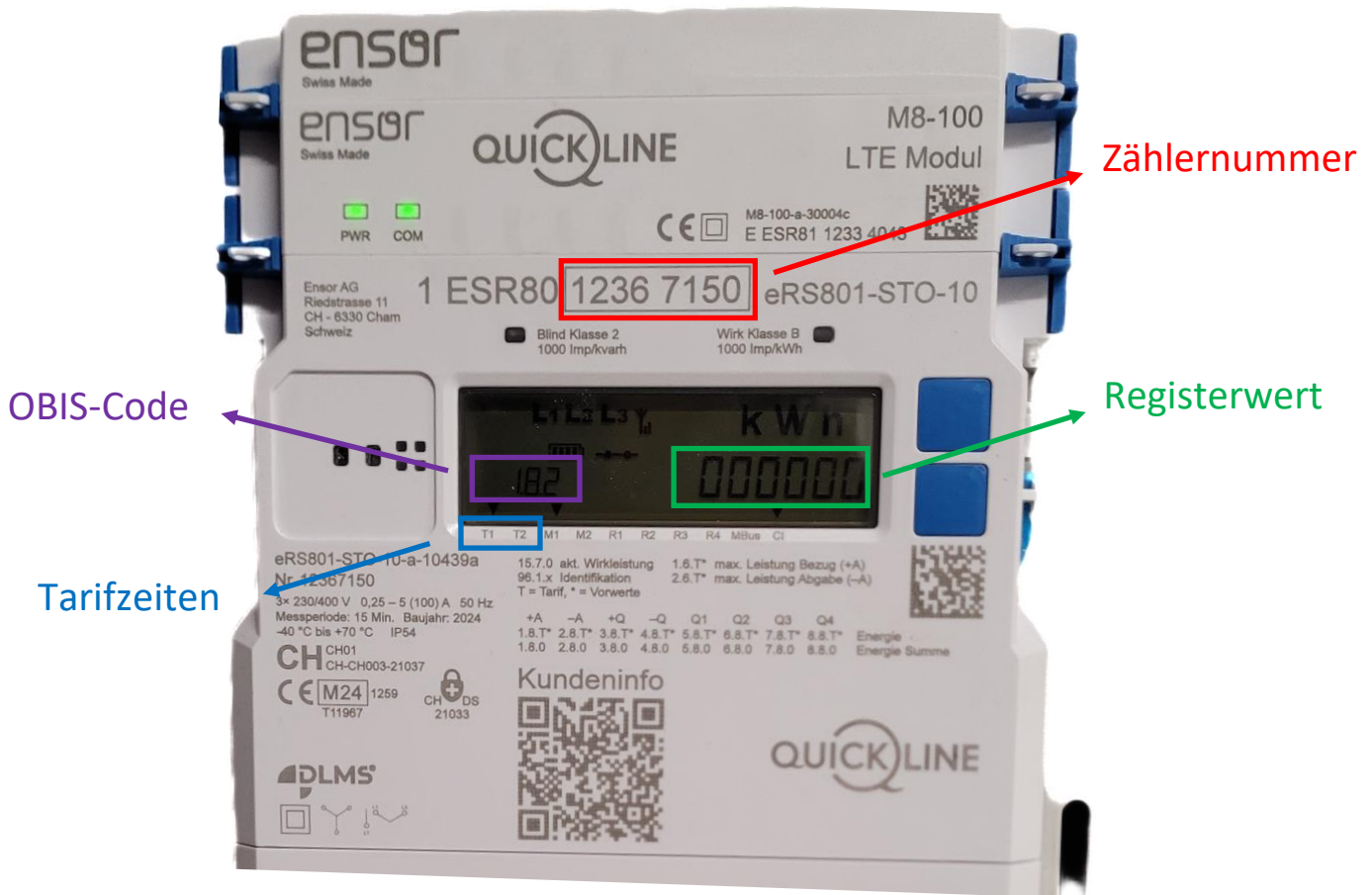


Ableseanleitung Ensor eRS801

Stromzähler Ensor eRS801



Die Werte auf dem Display wechseln selbständig alle 10 Sekunden.

Es muss somit **keine** Taste betätigt werden.

Für die Verrechnung werden die Werte von den OBIS Coden 1.8.1 und 1.8.2 für den Bezug und 2.8.1 und 2.8.2 für die Lieferung sowie die **Zählernummer** gebraucht.

Registerwerte auf dem Display nach OBIS Code

- **15.7.0** Aktuell verbrauchte Leistung in kW
- **1.8.1** Registerwert Bezug der Wirkenergie im Hochtarif in kWh
- **1.8.2** Registerwert Bezug der Wirkenergie im Niedertarif in kWh
- **5.8.1** Registerwert Bezug der Blindenergie im Hochtarif in kvarh
- **5.8.2** Registerwert Bezug der Blindenergie im Niedertarif in kvarh
- **2.8.1** Registerwert Lieferung der Wirkenergie im Hochtarif in kWh
- **2.8.2** Registerwert Lieferung der Wirkenergie im Niedertarif in kWh
- **1.6.0** Leistungsmaximum 1/4h pro Monat

Tarifzeiten

T1 Montag bis Samstag Hochtarif 06.00 – 21.00 Uhr

T2 Niedertarif 21.00 – 06.00 Uhr
Sonntag Niedertarif ganzer Tag